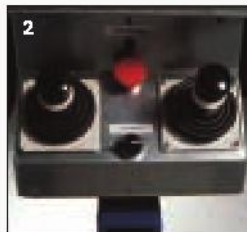




Die Körbe sind in 2 Ausführungen lieferbar:

Gelenkarm mit drehbarem Korb, so daß der Korb parallel zur Fassade gefahren werden kann.

Gelenkarm mit drehbarem GFK-Korb. Ideal für Elektroarbeiten.



1. Hydraulische Stützbeine machen die Aufstellung schnell und sicher - auch auf schrägem Untergrund.

2. Proportionalsteuerung. Unkomplizierte Bedienung aller Funktionen vom Steuerpult im Arbeitskorb.

3. Mit dem hydraulischen Rangierantrieb läßt sich die Arbeitsbühne einfach und bequem versetzen.

4. Elektrisch drehbarer Arbeitskorb ist Standard.

## DK18 wird von vielen Arbeitsbühnenvermietern bevorzugt

Unübertroffene Qualität und Kraft kennzeichnet die robuste Arbeitsbühne DK18, die ohne Vorkenntnisse bedient werden kann.

U.a. dank der hydraulischen Stützbeine mit frei beweglichen Stützstellen erfolgt die Aufstellung schnell und sicher, auch bei engen Platzverhältnissen und auf schrägem Untergrund.

Die maximale Arbeitshöhe beträgt 18 Meter. Die automatische Begrenzung des Lastmoments gewährleistet eine optimale Reichweite in Abhängigkeit von der im Korb befindlichen Last.

Jeder DENKA LIFT erfüllt die strengsten Sicherheitsnormen. Elektrik und Hydraulik sind rundum doppelt gesichert. Die Zylinder sind mit Schlauchbruchventilen versehen. Alle Bewegungsfunktionen sind mit Überdruckventilen gesichert.

Der Teleskopausleger besteht aus speziellen stranggepreßten Aluminiumprofilen, die für eine gute Stabilität und ein geringes Gewicht sorgen.

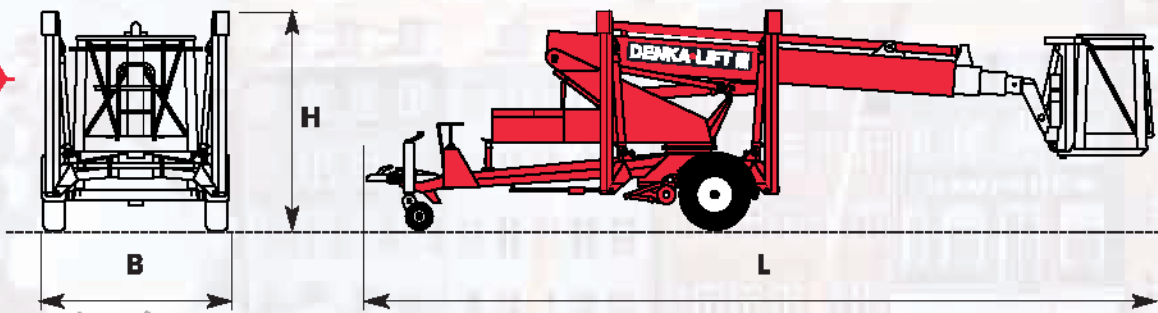
Die Kombination der Eigenschaften des Auslegers und des zwei-stufigen Geschwindigkeitssystems gewährleistet dem Benutzer im Korb einen stabilen, sicheren und funktionellen Arbeitsplatz.

Der typische Einsatzzweck sind Fassaden-, Dach- und Gaubenarbeiten, Fensterreinigung, Maler- und Baumarbeiten sowie Wartungsarbeiten im Innenbereich.

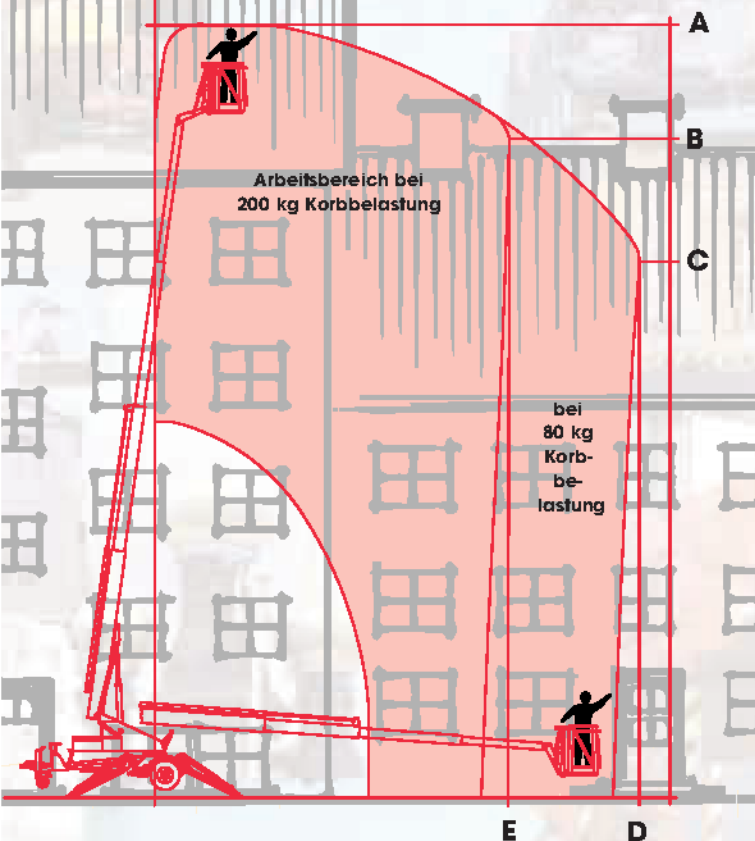
Änderungen in Konstruktion und Ausstattung sind vorbehalten. Die Angaben in diesem Prospekt sind als annähernd zu betrachten. Die Abbildungen können auch Sonderausstattungen enthalten, die nicht zum serienmäßigen Lieferumfang gehören.

# Modell DK18

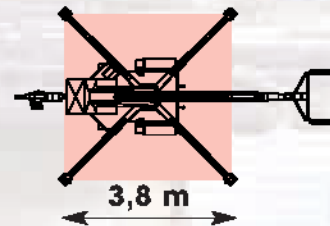
## Technische Daten



### Max. Arbeitshöhe



### Abstützfläche



### Standard modell

### DK18

#### Kapazität

Max. Arbeitshöhe A	18,0 m
Arbeitshöhe B	15,1 m
Arbeitshöhe C	12,3 m
Max. Reichweite D	11,3 m
Reichweite E	8,3 m
Max. Korblast	200 kg
Drehbereich	endlos 360°

#### Transportabmessungen

Länge L	7820 mm
Höhe H	2140 / 2000 mm
Breite B	2065 / 1860 mm
Min. Länge	6550 mm
Gesamtgewicht standard	1950 kg
Teleskopausleger	Alu 4-stufig

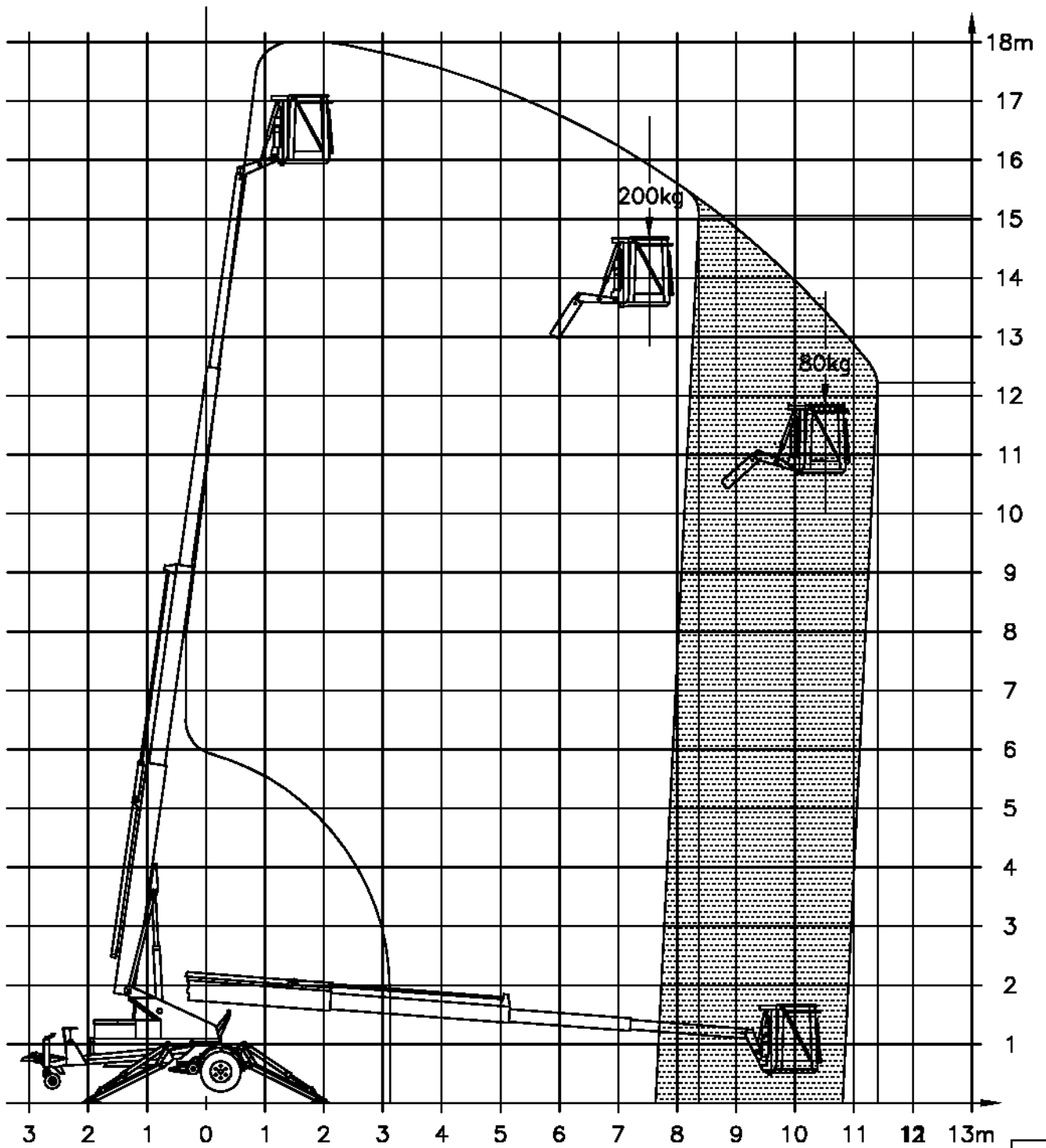
### STANDARD AUSSTATTUNG:

- Drehbarer Aluminiumkorb 1200 mm
- Batteriebetrieb
- Proportionalsteuerung
- Hydraulische Stützbeine
- Hydraulischer Rangierantrieb
- Fehlerstrom-Schutzschalter 30 mA
- Betriebsstundenzähler
- Ladeschlüssel

### SONDERAUSSTATTUNG:

- Drehbarer Glasfaserkorb 1200 mm \*
  - Leistungstrafe 230V\*
  - Anschluss im Korb für Luft oder Wasser\*
  - Gelbe Rundum-Warnleuchte
  - Höhenbegrenzungssystem 2-stufig
  - Dieselmotor 5,0 kW mit Generator 230V / 2,2 kW \*
  - Sonderfarben
  - Gelbe Warnleuchten auf Stützbeine
  - Bio-Hydrauliköl
  - Verstellbarer Korb vom Boden
- \* Mehrgewicht

DK18



DENKA LIFT